

ROOTS

'FIND' 'OUT' 'ROOTS'



TS

'ROOTS'

'FIND' 'OUT' 'ROOTS'

ROOTS

Lorem ipsum dolor sit amet, consectetur adipiscing elit, sed do eiusmod tempor incididunt ut labore et dolore magna aliqua. Quis ipsum suspendisse ultrices gravida. Risus

ROOTS

'FIND' 'OUT' 'ROOTS'

'FIND'

ROOTS

Lorem ipsum dolor do eiusmod tempor aliqua. Quis ipsum

ENFANTS

Эта презентация поможет вам правильно использовать логотип, разработанный стиль проекта, цветовую палитру.

СОДЕРЖАНИЕ

1. О БРЕНДЕ
2. ЦЕЛЕВАЯ АУДИТОРИЯ
3. ЛОГОТИП
 - 3.1 ИСПОЛЬЗОВАНИЕ ЛОГОТИПА
4. ЦВЕТОВАЯ ГАММА
5. ИСПОЛЬЗОВАНИЕ ШРИФТА
6. ПОЛИГРАФИЯ
7. ОФОРМЛЕНИЕ СОЦИАЛЬНЫХ СЕТЕЙ
8. ФОТОГРАФИИ ПРОЕКТА

1 / О БРЕНДЕ

Концептуальный бренд, про понимание себя и самовыражение через одежду. Бренд стремится не просто к предоставлению вещей для гардероба, а к глубокому изучению себя, и того что подходит конкретному человеку. Для этого бренд выстроит стратегию помощи клиенту, а не прямой продажи. “Осознай свои корни” - слоган бренда, которых побуждает к осозанным покупкам, которые точно будут нужны.

2 / ЦЕЛЕВАЯ АУДИТОРИЯ

27-35 лет. Стильные, модные девушки.
Креативные, реализованные
(кто-то в профессии, кто-то в семье).
Разносторонние, но необычные.
На таких девушек хочется быть похожими .

ROOTS

ROOTS

'FIND' 'OUT' 'ROOTS'

'FIND'

ROOTS

'OUT' 'ROOTS'

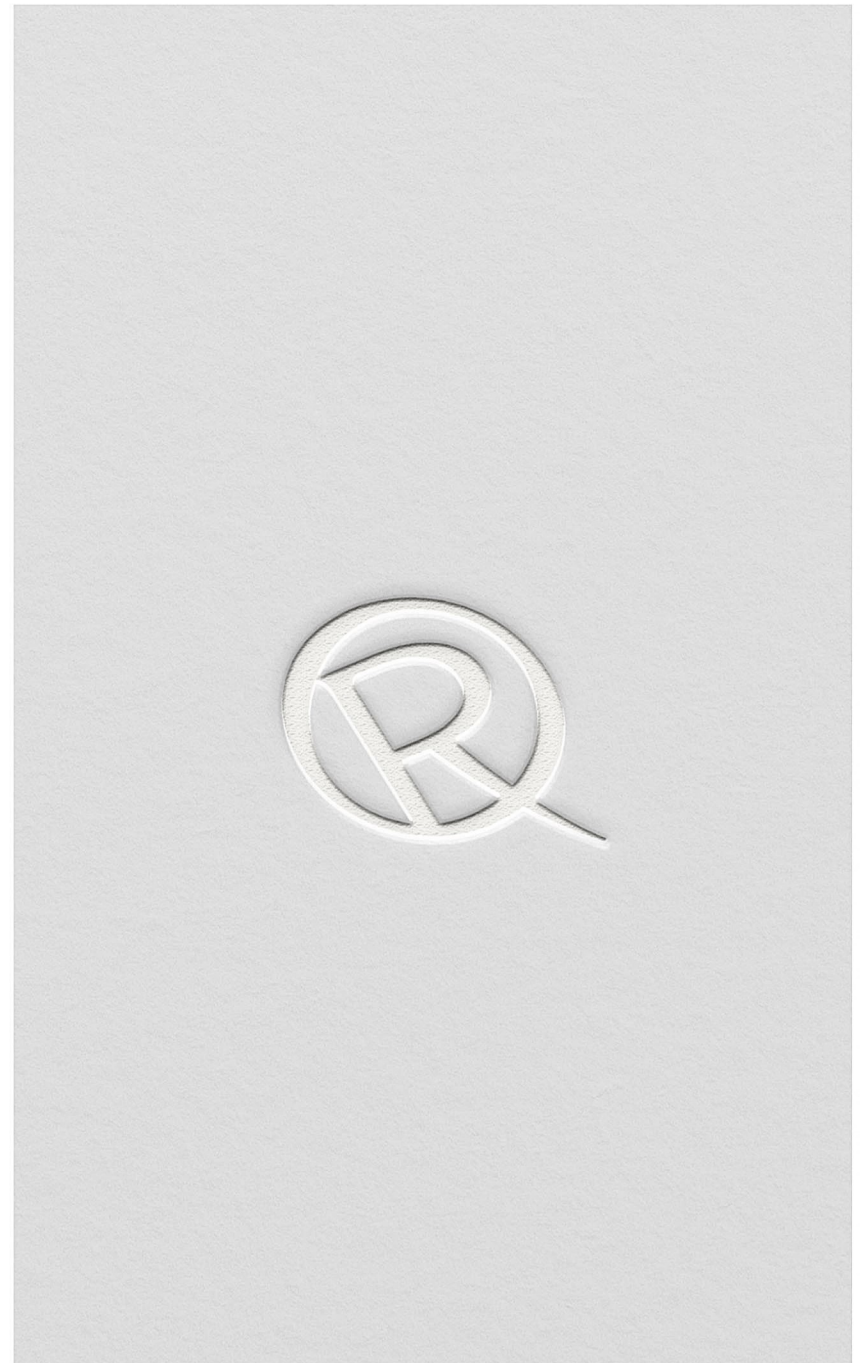
Логотип состоит из лаконичных отрисованных форм, при том что логотип достаточно минималистичный, он несет в себе идею. Логотип несет в себе несколько ассоциаций. Если посмотреть на окончания букв они очень напоминают ветки / корни, в аккуратном исполнении, без перебора форм. Они направлены вниз, как корни, особенно видно это в буквах R / T, в букве S они более анатомически продиктованы.

И фишка логотипа как раз в аккуратности выражения своих идеи, с легким стильным преподнесением идеи, добавления момента фантазирования. Название правильно диктует формы логотипа, без открытых форм. При этом он читабелен, его легко использовать в дизайне, он индивидуальный. У слогана так же есть некоторое обрамление, как будто маленькие корешки со всех сторон слова, они так же добавляют детальности и фишки в проект.

ФИРМЕННЫЙ ЗНАК



Фирменный знак поддерживает стилистику букв логотипа. Взяты акцентные буквы, и они могут служить небольшим отличительным значком для логотипа.



ФИРМЕННЫЕ ФОРМЫ

С помощью некоторых форм, можно усилить ассоциацию. Формы, которые изображены на слайде, они подкрепляют идею. Они напоминают горшочки, в которые мы садим слова, фразы. Они же могут прорасти и правильно преподнести все сказанное. И такие формы можно использовать в дизайне, как акценты, добавления деталей для макетов. А также для полиграфии / упаковки создавать формы, которые так же будут усиливать эффект.

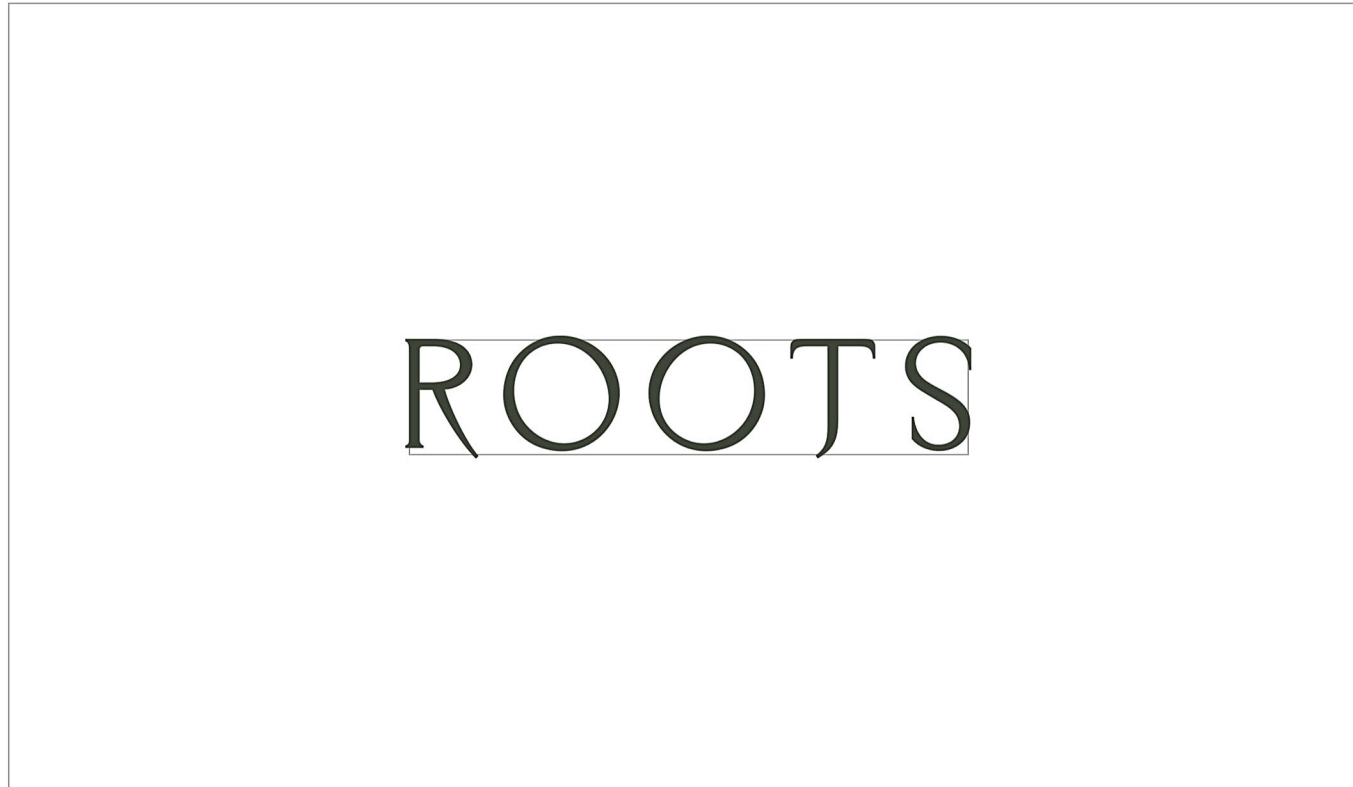


ФИРМЕННЫЕ ЭЛЕМЕНТЫ

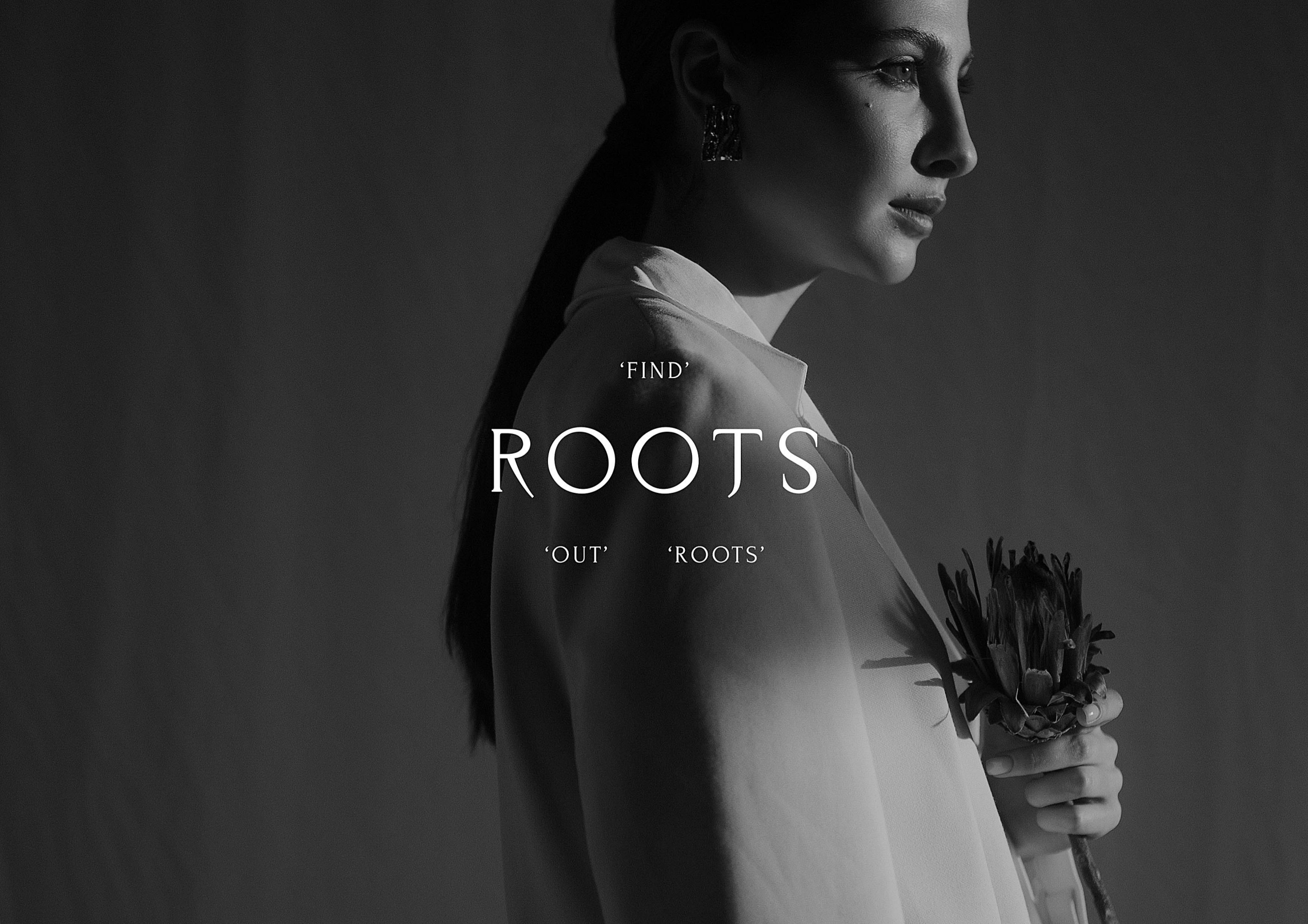
Что бы поддержать стилистику фирменной формы, разработаны элементы проекта, которые напрямую будут рассказывать его историю. В них используются те же мягкие формы. Они сделаны в понятном, но символическом виде, что бы не было сильного перебора в дизайне. Их можно использовать как в контуре, так и в заливке, в зависимости от ситуации. Элементы будут адаптивно вписываться в проект, без сложности.



3.1 / ИСПОЛЬЗОВАНИЕ ЛОГОТИПА



Охранное поле – это область вокруг логотипа, в которой не должно быть никаких текстовых или графических элементов. Свободное пространство вокруг логотипа позволяет нам выделить его в визуальной среде. Минимальное свободное пространство составляет 50% от высоты шрифтового знака. Иногда бывает необходимо увеличить или уменьшить логотип в зависимости от области печати. Пропорции охранного поля относительно символа остаются неизменными.



'FIND'

ROOTS

'OUT' 'ROOTS'

4 / ЦВЕТОВЫЕ ВАРИАНТЫ ЛОГОТИПА



ROOTS



ROOTS

'FIND'

'OUT'

'ROOTS'

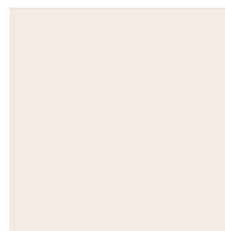


Those who find beauty
in all of nature will find
themselves at one with the
secrets of life itself.

ЦВЕТА БРЕНДА

Номера цветов WEB и RGB, для использования цвета “онлайн” - сайт, социальные сети, приложения на телефоне.

Номера CMYK - номера цветов для использования в печати.



PANTONE COOL GRAY 1 C

WEB #F2EBE5

RGB 242 235 229

CMYK 5 7 10 0

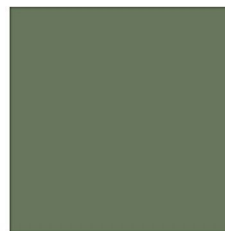


PANTONE 5783 C

WEB #C1C69E

RGB 193 198 158

CMYK 27 13 43 4



PANTONE 8321 C

WEB #68765D

RGB 104 118 93

CMYK 53 33 58 28



PANTONE 5743 C

WEB #404539

RGB 64 69 57

CMYK 63 47 64 52

5 / ШРИФТ

Рекомендуется использовать данный шрифт как для социальных сетей, так и для полиграфии, поддерживая фирменный стиль.

Данный шрифт использовать для основного текста.

Forum

ABCDEFGHIJKLMNOPQRSTUVWXYZ

abcdefghijklmnopqrstuvwxyz

АБВГДЕЁЖЗИЙКЛМНОПРСТУФХЦЧШЩЪЫЬЭЮЯ

абвгдеёжзийклмнопрстуфхцчшщъыьэюя

1234567890

‘”“!”(%)[#]{@}/&\<-+÷×=>®©\$€£¥¢:;,.*

растяжение: 0

толщина: regular



ROOTS

ESDT



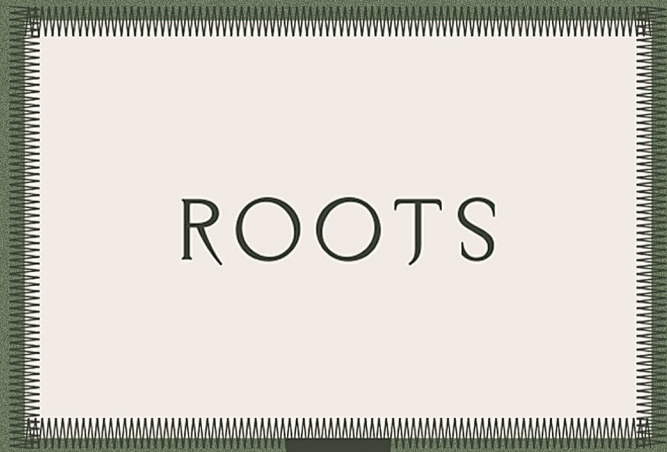
2023

'FIND' 'OUT' 'ROOTS'





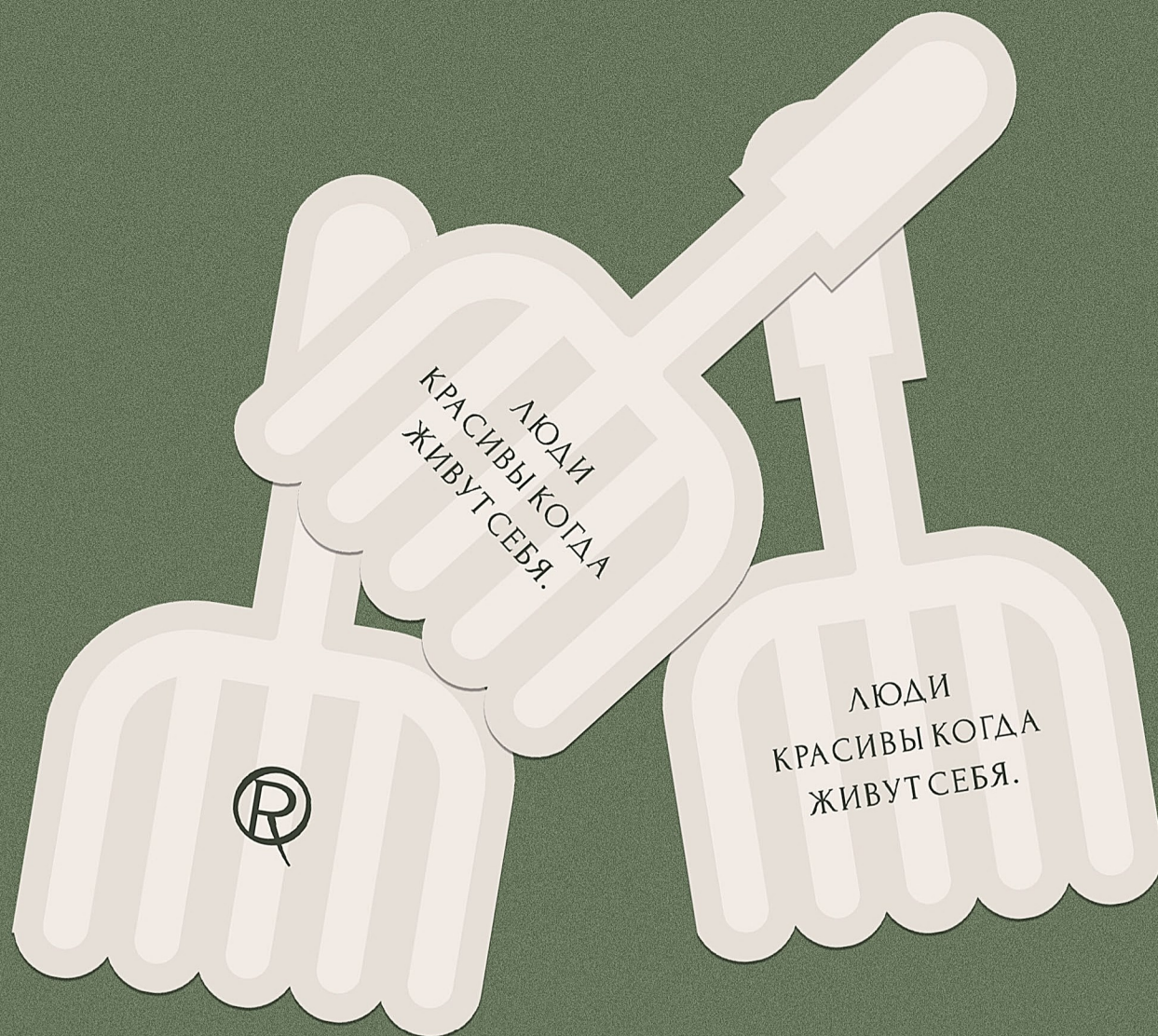
ROOTS
'FIND'
'OUT'
'ROOTS'



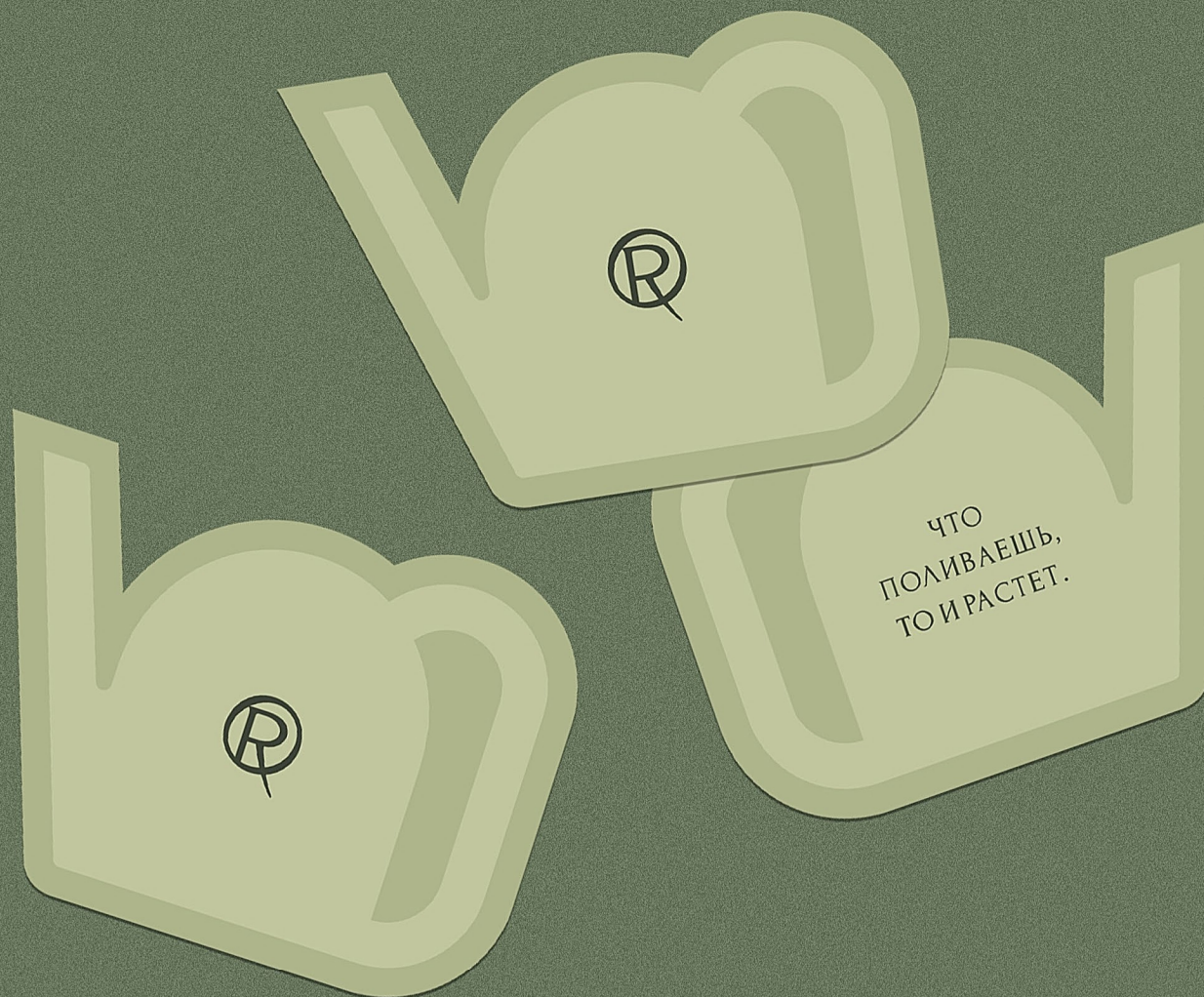
S



S

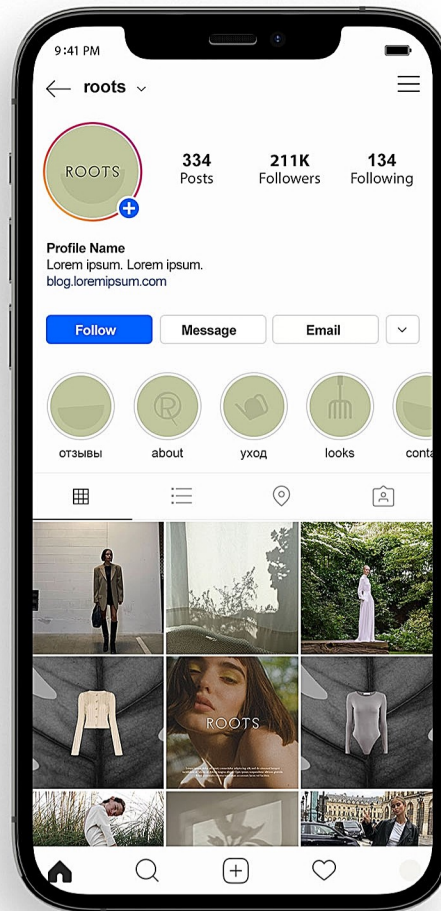






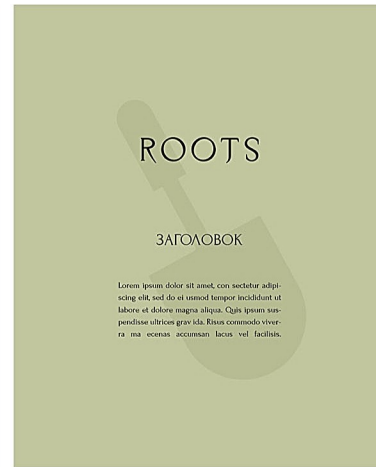
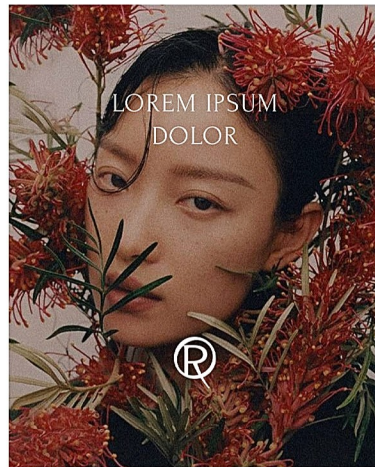
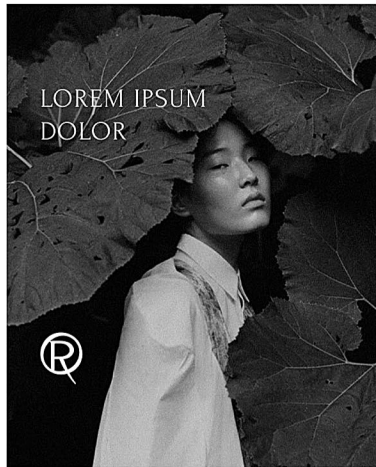
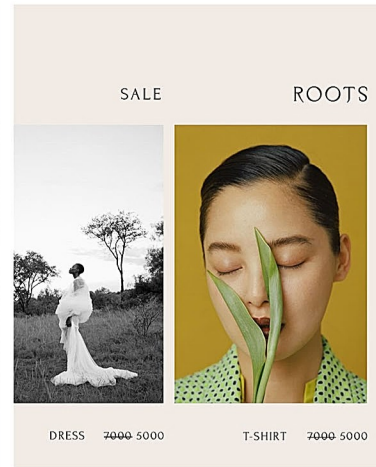
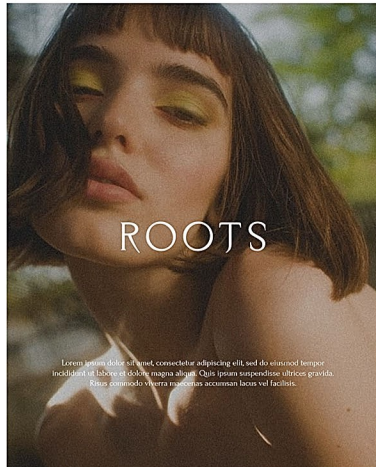
7 / ОФОРМЛЕНИЕ ИНСТАГРАМ

На слайде показано, как можно брендировать аккаунт в социальных сетях.





ШАБЛОНЫ ДЛЯ ЛЕНТЫ



ШАБЛОНЫ ДЛЯ ЛЕНТЫ



WHITE DRESS

FLOWER DRESS

Lorem ipsum dolor sit amet, con
sectetur adipiscing elit, sed do ei
usmod tempor incididunt ut labore
et dolore magna aliqua. Quis

NEW

IN ROOTS




NEW DRESS

one size
flower print

Lorem ipsum dolor sit amet, con
sectetur adipiscing elit, sed do ei
usmod tempor incididunt ut labore
et dolore magna aliqua. Quis

YOU

+ ROOTS




ROOTS

+ YOU

YOU

+ ROOTS




ROOTS

+ YOU

NEW

PRODUCT



ROOTS

STORE

NEW

PRODUCT



ROOTS

STORE

8 / СТИЛИСТИКА ФОТОГРАФИЙ

В аккаунте для большего воздуха в ленте и разнообразия можно чередовать фотографии детализированные, чуть ближе к предметам и чуть дальше. Кадры мягкие, без сложного заднего фона, но с акцентом на креатив. Этот креативы можно проявлять через использование фотографий в природных условиях, это добавит свою узнаваемость.



Instagram

Поиск

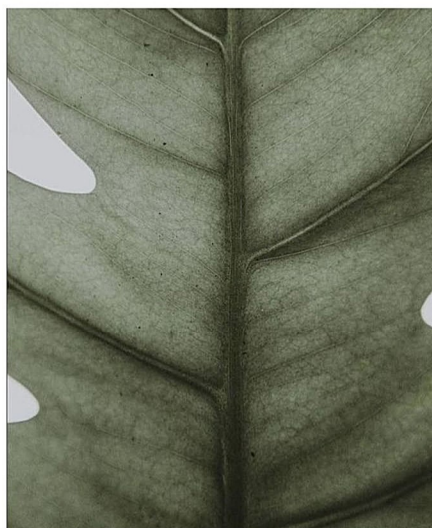
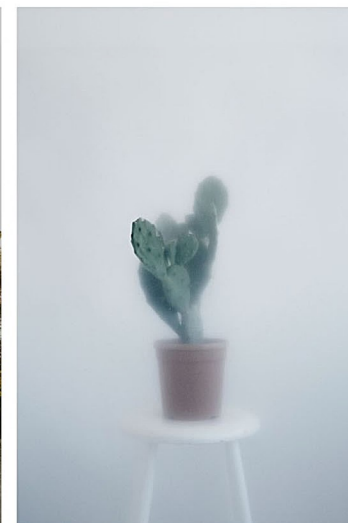


Lorem ipsum dolor sit amet, consectetur adipiscing elit, sed do eiusmod tempor incididunt ut labore et dolore magna aliqua. Quis ipsum suspendisse ultrices gravida. Risus commodo viverra maecenas accumsan lacus vel facilisis.

MacBook

СТИЛИСТИКА ФОТОГРАФИЙ

Так же во время съемок можно делать красивые карды интерьера, и деталей интерьера. Так же предлагается использовать различные тематические съемки, где можно показать свои изделия в красивом виде.



ШАБЛОНЫ ДЛЯ STORIES

