



**BR AVO**

FLOWERS

& COFFEE

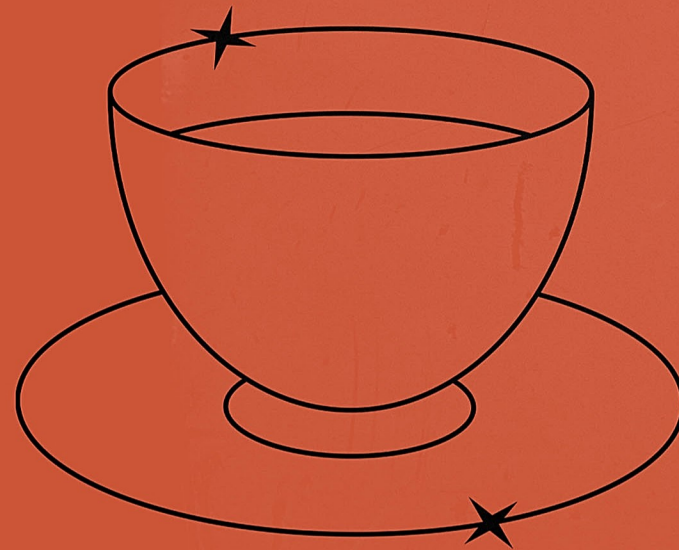
FLOWERS

& COFFEE

# BRAVO

Lorem ipsum dolor sit amet, consectetur  
adipiscing elit, sed do eiusmod tempor  
incididunt ut labore et dolore magna aliqua.  
Quis ipsum suspendisse ultrices gravida.

Lorem ipsum dolor sit amet, consectetur  
adipiscing elit, sed do eiusmod tempor  
incididunt ut labore et dolore magna aliqua.  
Quis ipsum suspendisse ultrices gravida.





**BRAVO**

**BRAVO**

# ENFANTS

Эта презентация поможет вам правильно использовать логотип, разработанный стиль проекта, цветовую палитру.

# СОДЕРЖАНИЕ

1. О БРЕНДЕ
2. ЦЕЛЕВАЯ АУДИТОРИЯ
3. ЛОГОТИП
  - 3.1 ИСПОЛЬЗОВАНИЕ ЛОГОТИПА
4. ЦВЕТОВАЯ ГАММА
5. ИСПОЛЬЗОВАНИЕ ШРИФТА
6. ПОЛИГРАФИЯ
7. ОФОРМЛЕНИЕ СОЦИАЛЬНЫХ СЕТЕЙ
8. ФОТОГРАФИИ ПРОЕКТА

## 1 / О БРЕНДЕ

BRAVO - Маленькая кофейня с цветочной мастерской. Проект внимателен к деталям, в нем чувствуется заботливое отношение к каждому гостю. Проект про современность, экологичность и качественный сервис. Главный девиз - «высокая флористика - это доступно». В интерьере будет использоваться ретрофутуризм, и фирменный стиль правильно поддерживает эту стилистику, в современном исполнении.

## 2 / ЦЕЛЕВАЯ АУДИТОРИЯ

25-40 лет, стильные молодые люди обитающие в центре города. Люди, которые обращают внимание на все эстетичное, минималистичное.

**BRAVO**  
FLOWERS & COFFEE

FLOWERS

**BRAVO** & COFFEE

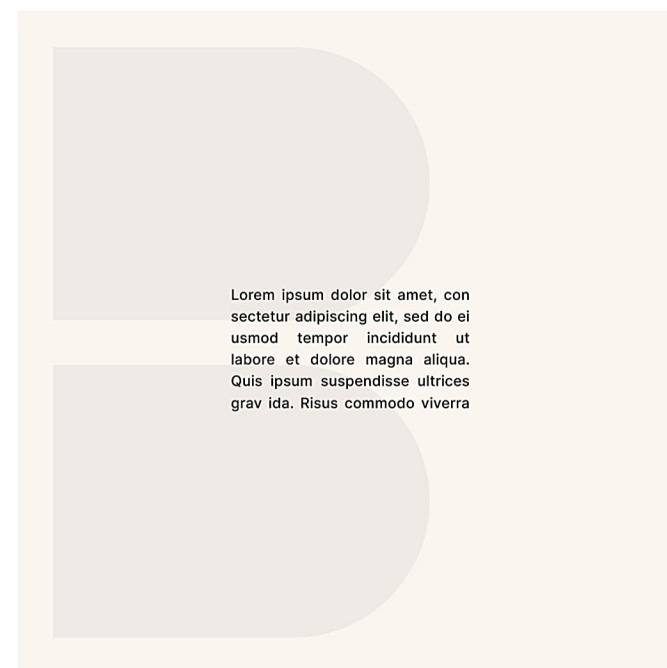
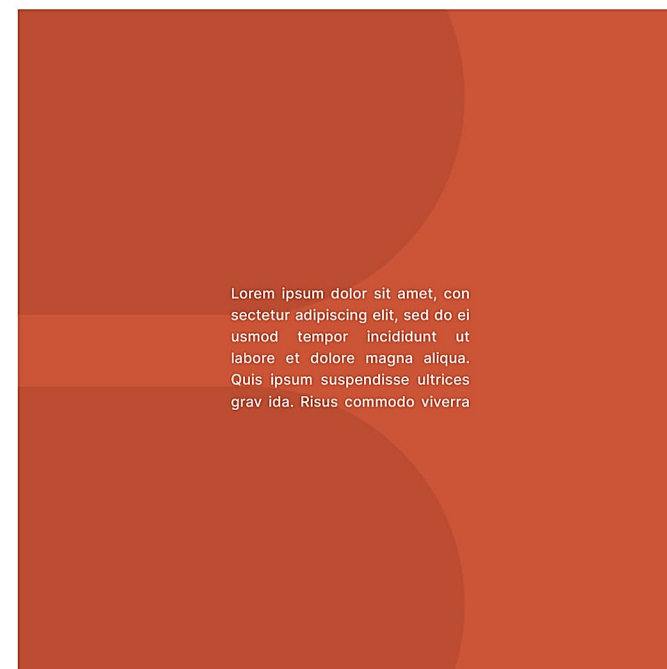
Логотип состоит из прямых отрисованных форм. В композиции очень хорошо читается стилистика логотипа и использование направления ретрофутуризма. Плавность и мягкость в формах в сочетании с прямыми современными линиями. Логотип минималистичный, но и интересный. Его форма отличается от аналогов в данном направлении.

В сочетании с таким логотипом можно использовать различные иллюстрации, они не создадут перебора в целом. То есть логотип адаптивный и аккуратный в использовании. При этом в логотипе нет чего-то сильно строгого и серьезного, в нем точно читается мягкость и лаконичность.

## ДОПОЛНИТЕЛЬНЫЕ ЭЛЕМЕНТЫ



В качестве дополнения к айдентике проекта предлагается использовать данные фигуры, в качестве заднего плана / креативного оформления, 2 арки которые в совокупности преобразуются букву В - первую букву проекта.



### 3.1 / ИСПОЛЬЗОВАНИЕ ЛОГОТИПА



Охранное поле – это область вокруг логотипа, в которой не должно быть никаких текстовых или графических элементов. Свободное пространство вокруг логотипа позволяет нам выделить его в визуальной среде. Минимальное свободное пространство составляет 50% от высоты шрифтового знака. Иногда бывает необходимо увеличить или уменьшить логотип в зависимости от области печати. Пропорции охранного поля относительно символа остаются неизменными.



# BRAVO

FLOWERS

&

COFFEE



#### 4 / ЦВЕТОВЫЕ ВАРИАНТЫ ЛОГОТИПА

FLOWERS **BRAVO** & COFFEE

BRAVO

**BRAVO**

FLOWERS

& COFFEE

# BR AVO

Those who find beauty  
in all of nature will find  
themselves at one with the  
secrets of life itself.



## ЦВЕТА БРЕНДА

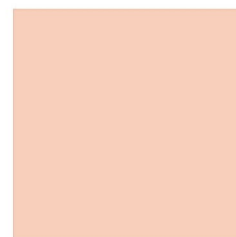
Номера цветов WEB и RGB, для использования цвета “онлайн” - сайт, социальные сети, приложения на телефоне.

Номера CMYK - номера цветов для использования в печати.

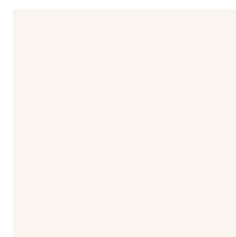
## ПАЛИТРА



WEB #CC5538  
RGB 204 85 56  
CMYK 15 76 82 4



WEB #F8CFBA  
RGB 248 207 186  
CMYK 1 24 27 0



WEB #FAF5EF  
RGB 250 245 239  
CMYK 2 4 7 0



WEB #000000  
RGB 0 0 0  
CMYK 95 95 45 95

## 5 / ШРИФТ

Рекомендуется использовать данный шрифт как для социальных сетей, так и для полиграфии, поддерживая фирменный стиль.

Данный шрифт использовать для основного текста.

# Inter

ABCDEFGHIJKLMNOPQRSTUVWXYZ  
abcdefghijklmnopqrstuvwxyz

АБВГДЕЁЖЗИЙКЛМНОПРСТУФХЦЧШЩЪЫЬЭЮЯ  
абвгдеёжзийклмнопрстуфхцчшщъыьэюя

1234567890  
?!"'(%)[#] {@}/&\<-+÷×=>®©\$€£¥¢:;,.\*

растяжение: 0

толщина: light / regular

# ШРИФТ

Рекомендуется использовать данный шрифт как для социальных сетей, так и для полиграфии, поддерживая фирменный стиль.

Данный шрифт использовать для заголовков.

# Inter

ABCDEFGHIJKLMNOPQRSTUVWXYZ  
abcdefghijklmnopqrstuvwxyz

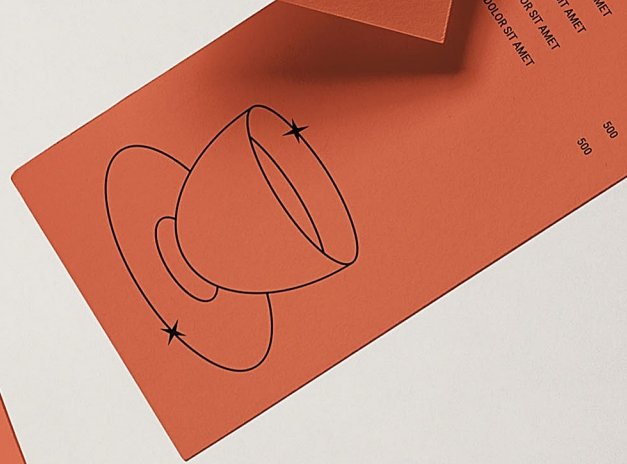
АБВГДЕЁЖЗИЙКЛМНОПРСТУФХЦЧШЩЪЫЬЭЮЯ  
абвгдеёжзийклмнопрстуфхцчшщъыьэюя

1234567890  
'?""!"(%)[#{@}/&\<-+÷×=>®©\$€£¥¢:;,.\*

растяжение: 0

толщина: medium / semibold



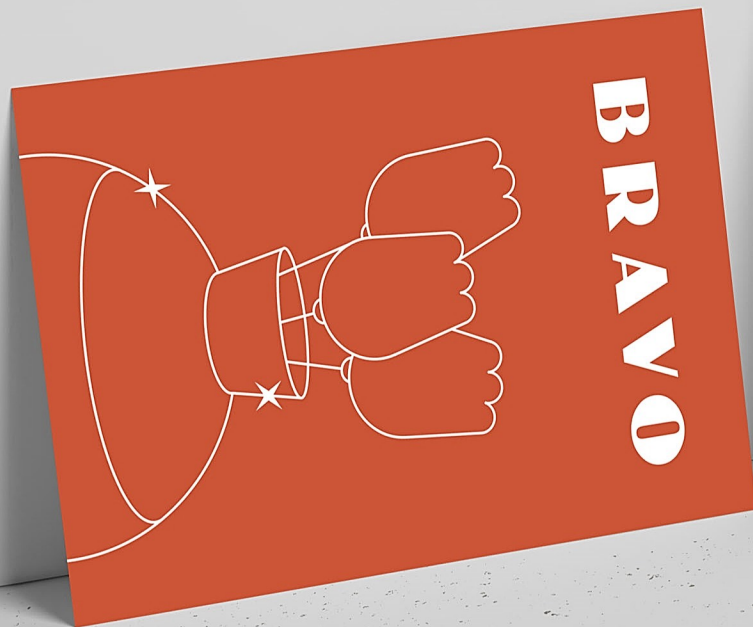


# BRAVO

FLOWERS

& COFFEE





## ИНСТРУКЦИЯ ПО УХОДУ ЗА БУКЕТОМ

1. Перед тем как поставить букет в вазу - тщательно промойте ее любым моющим средством, чтобы избавиться от неблагоприятных бактерий и микробов.
2. Налейте в вазу прохладной воды и добавьте средство для ухода.
3. Очистите стебли цветов от лишней листвы, так чтобы она не попадала в воду. Иначе начнется процесс гниения, будут размножаться бактерии, от которых цветы быстро погибают.
4. Подрежьте стебли цветов на 1-2 см под углом 45 градусов, используя секатор или острый нож.
5. После этого сразу же поставьте цветы в воду повторите процедуру ежедневно!
6. Избегайте попадания прямых солнечных лучей и сквозняков на букет.

# BRAVO

## MENU

### КЛАССИКА

	250 мл	350 мл	450 мл
Эспрессо шот	100	•	•
Американо	100	120	140
Капучино	150	180	210
Латте	•	180	210
Флэт уайт	180	•	•

### SUMMER TIME

	250 мл	350 мл	450 мл
Раф сырный попкорн	220	250	300
Раф лаванда	220	250	300
Раф кокос	220	250	300
Раф медовый	220	250	300

Чай Гибискус, малина мята	0,35 мл	• 170
Чай Малина, имбирь-лимон	0,35 мл	• 170
Чай Жасмин-лайм	0,35 мл	• 170

Бамбл эранчи	0,45 мл	
Эспрессо-тоник	0,45 мл	

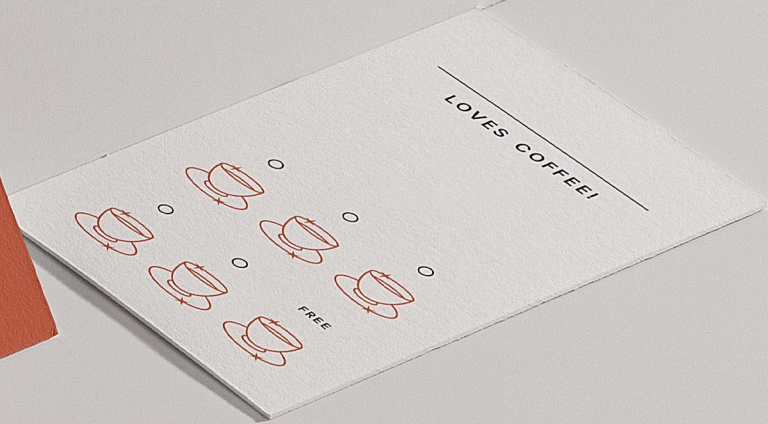
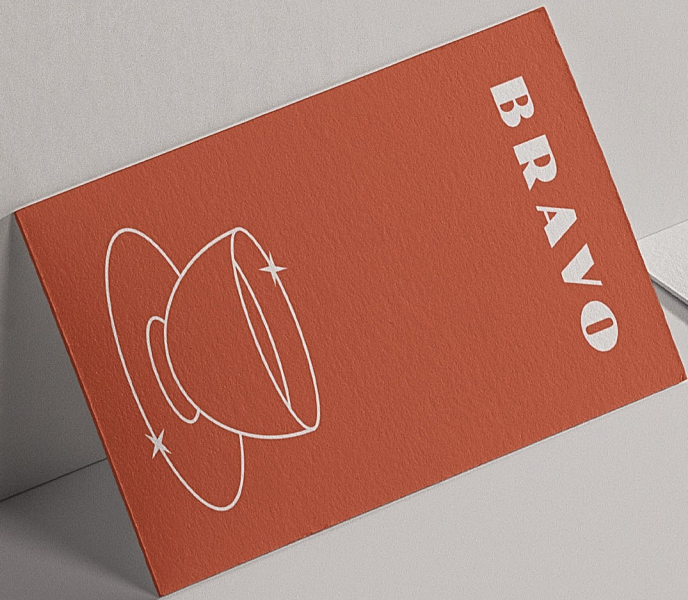
### НЕ КОФЕ

	250 мл	350 мл	450 мл
Матча латте	•	180	230
Матча на растительном какао	•	250	300
	150	180	210

### ХОЛОДНОЕ

	450 мл
Лимонад малина - базилик	230
Айс бамбл апельсин	230
Граф вишня с тоником	250

С растительным молоком + 70





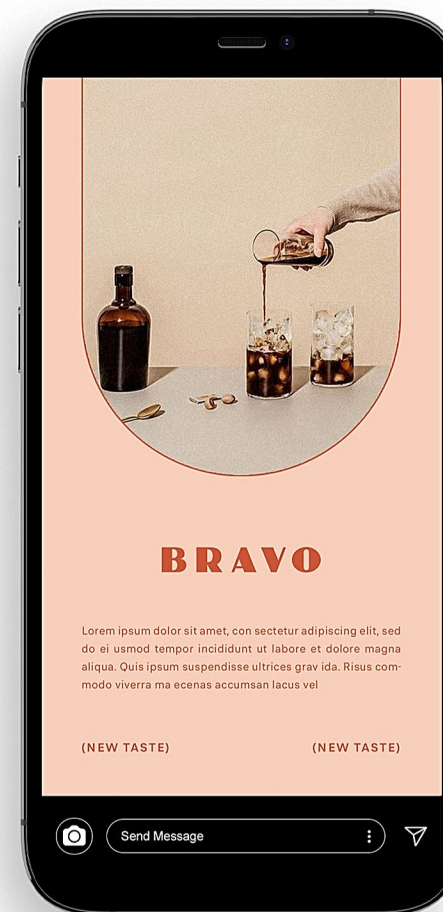
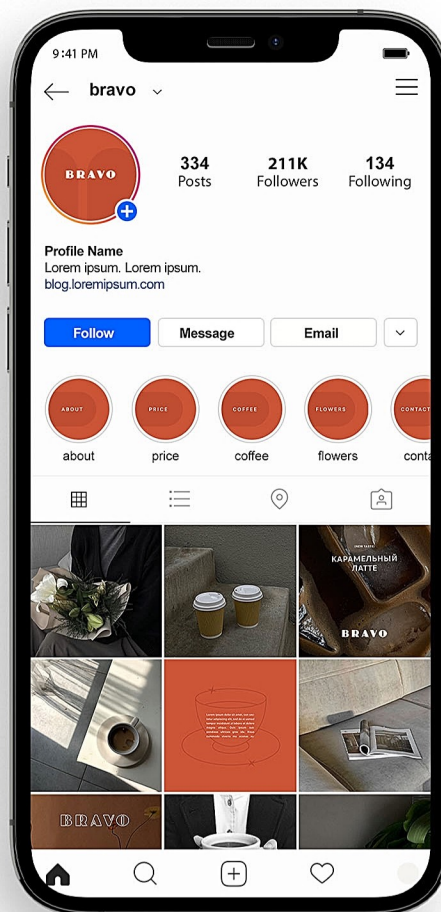
**BRAVO**



**BRAVO**

## 7 / ОФОРМЛЕНИЕ ИНСТАГРАМ

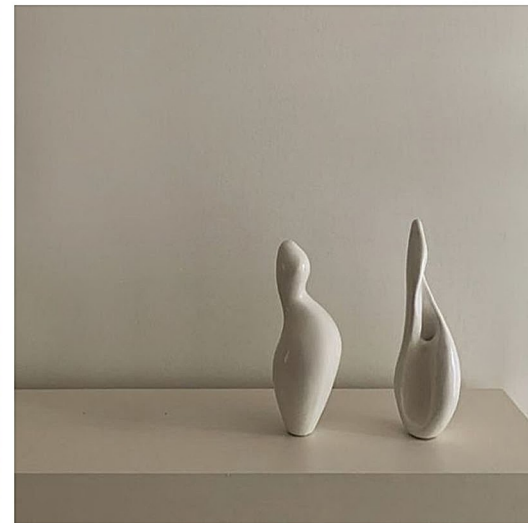
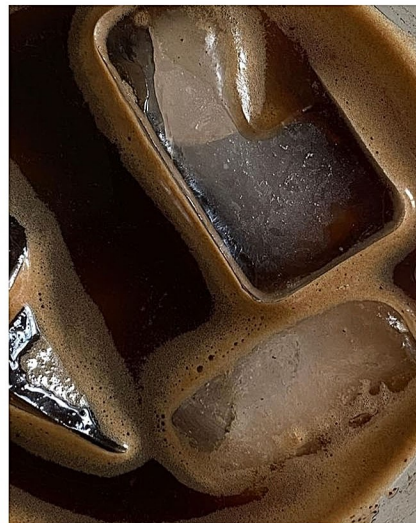
На слайде показано, как можно брендировать аккаунт в социальных сетях.





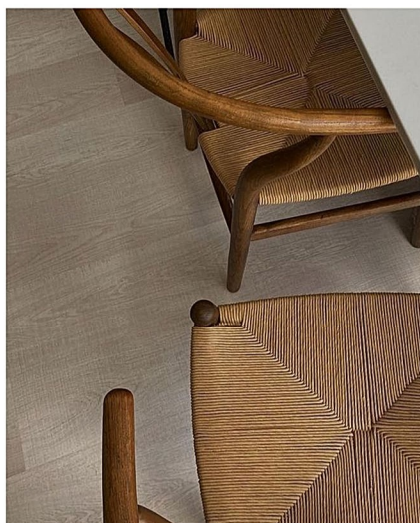
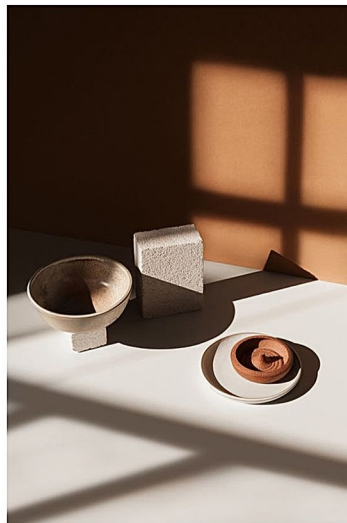
## СТИЛИСТИКА ФОТОГРАФИЙ

Так же во время съемок можно делать красивые кадры интерьера, и деталей интерьера. Так же можно показывать живые кадры, которые иногда можно брать у клиентов с их отметками.



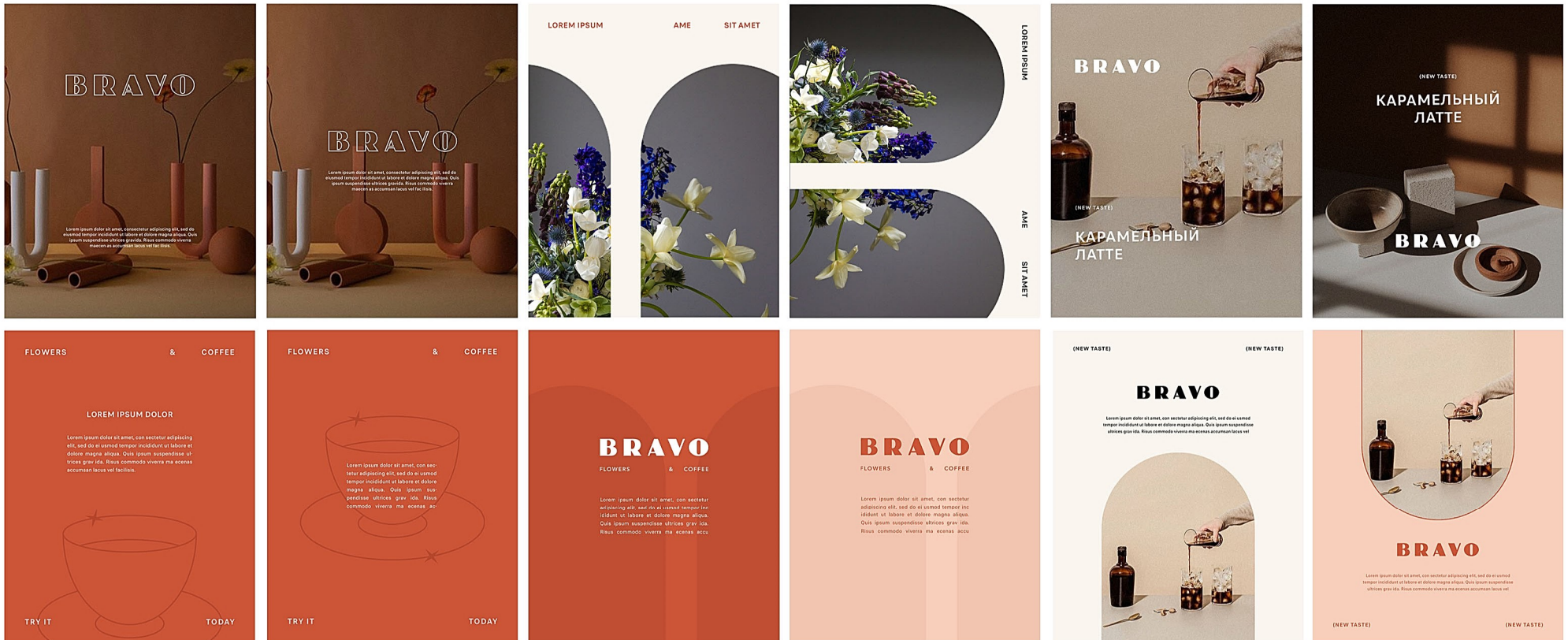
## СТИЛИСТИКА ФОТОГРАФИЙ

В аккаунте для большего воздуха в ленте и разнообразия можно чередовать фотографии детализированные, чуть ближе к предметам и чуть дальше. Кадры мягкие, без сложного заднего фона, что бы в ленте все красиво гармонировало.

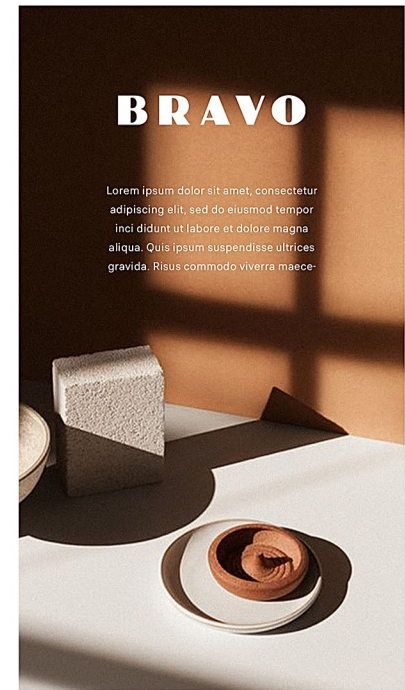
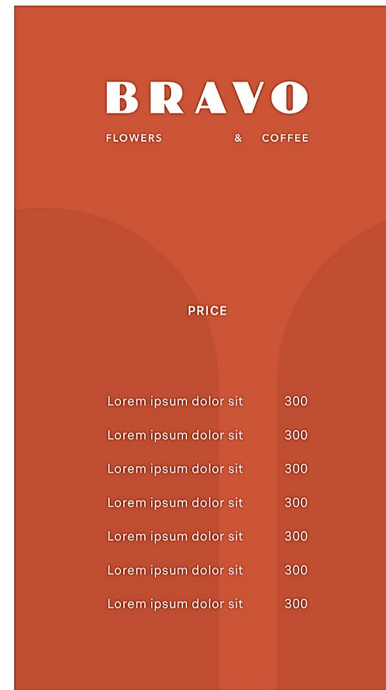




# ШАБЛОНЫ ДЛЯ ЛЕНТЫ



# ШАБЛОНЫ ДЛЯ STORIES



Instagram

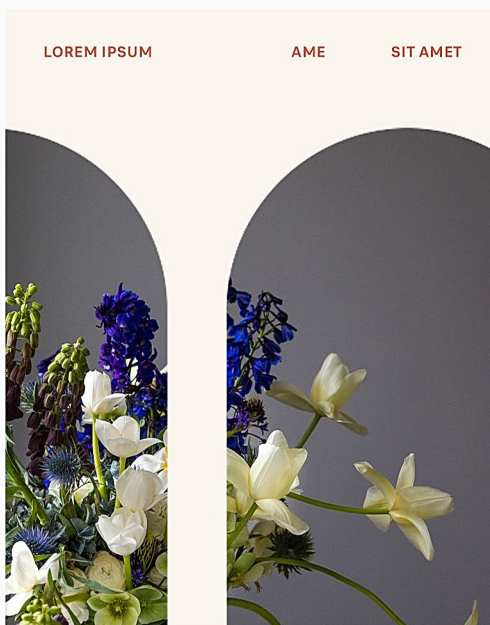
Поиск



LOREM IPSUM

AME

SIT AMET



MacBook